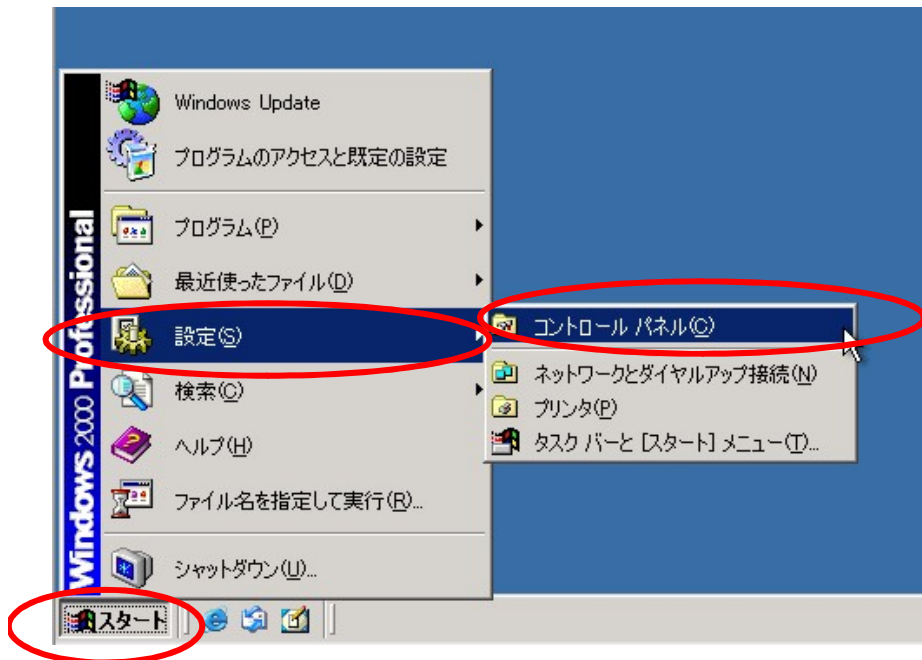


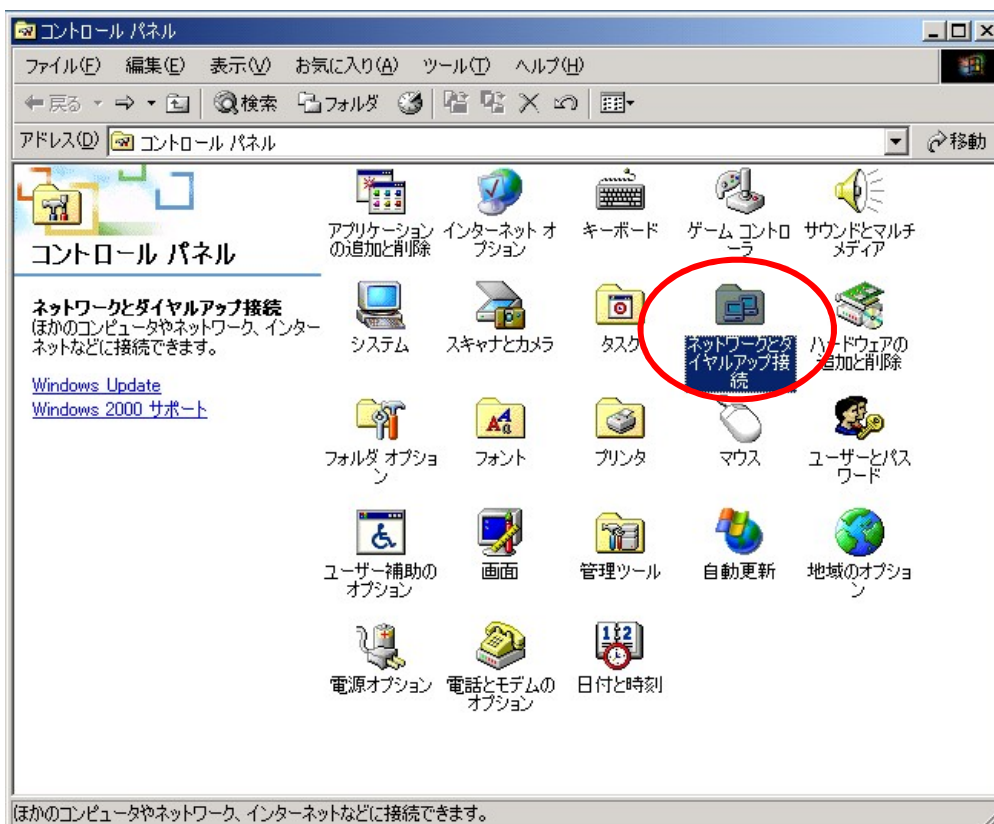
IPアドレスの設定方法 (Windows 2000)

(コンピュータの管理者権限ユーザで設定します。)

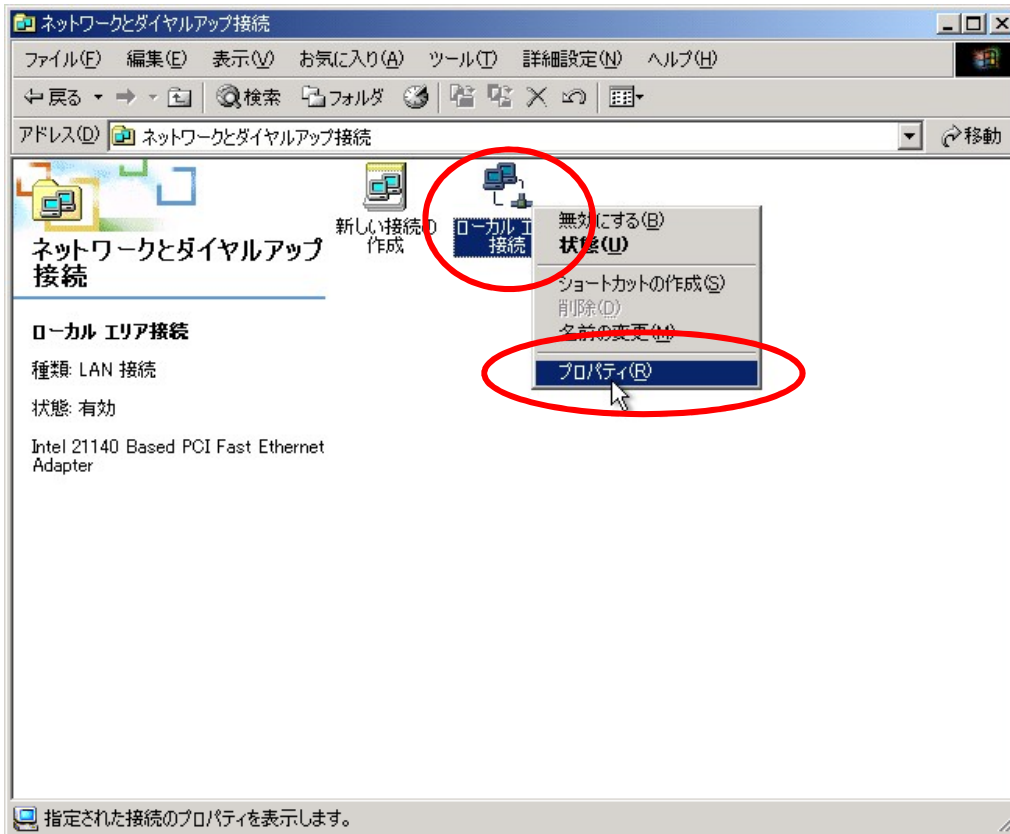
- 1) スタートボタンをクリックし、「設定(S)」の中にある「コントロールパネル(C)」をクリックして開きます



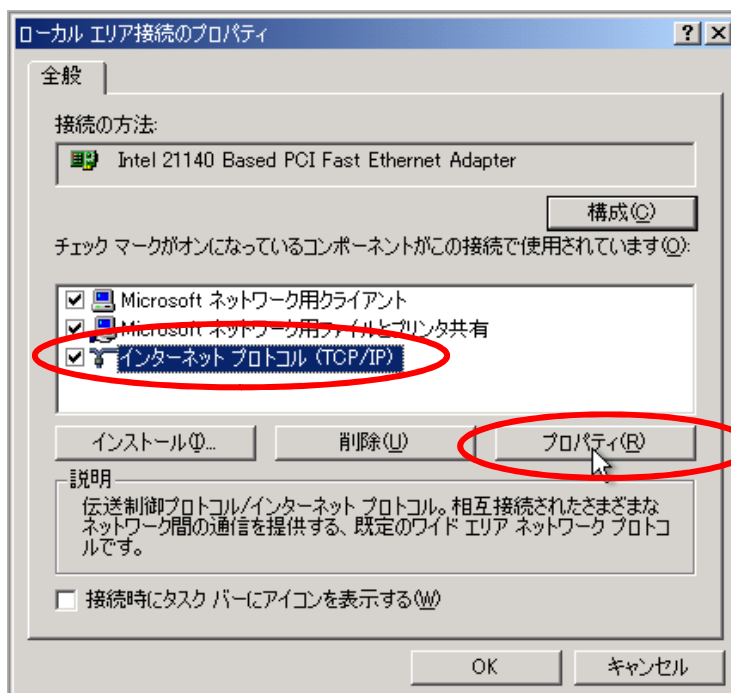
- 2) 「ネットワークとダイヤルアップ接続」を開きます。



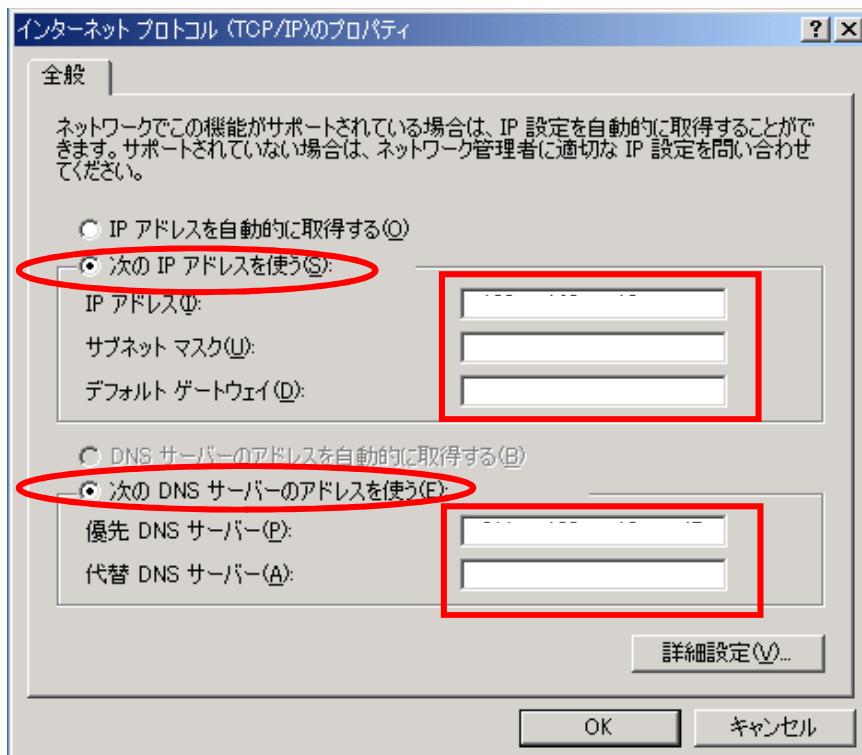
3) 「ローカルエリア接続」のアイコンを「右クリック」し、メニューから「プロパティ(R)」をクリックします。



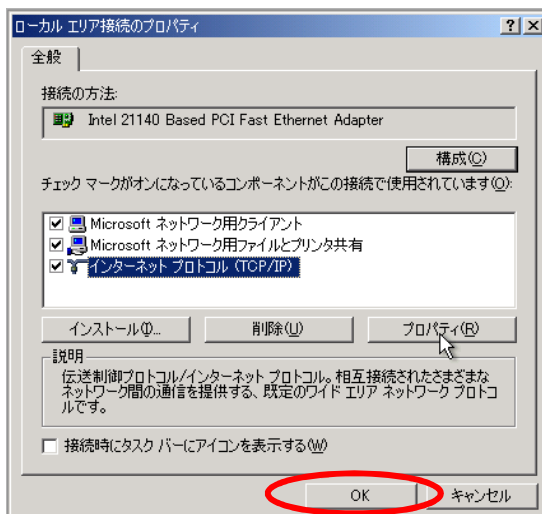
4) 「インターネットプロトコル(TCP/IP)」をクリックし、「プロパティ(R)」をクリックします。



5) 変更 確認が完了したら 「OK」をクリック します



⑥ 以下のウィンドウの「OK」をクリックします。(それ以外のウィンドウも×ボタンで全て閉じます。)



以上で設定終了です。
インターネットが表示できるか確認してください。