
スマートフォンで VPN VPN 接続初期設定マニュアル (Android 4.x 版)

初期設定方法について	2
接続方法について	6
切断方法について	9



株式会社アーツネットウェーブ

URL : <http://www.anw.jp/>

MAIL : vpn@anw.jp

Ver120919

【初期設定】

① 「設定」のアイコンをタップします。



※または、通知バーを引っ張り出して上部に表示されている「設定」アイコンをタップします。



②無線とネットワーク内の「その他」をタップし、さらに「VPN」をタップします。



③「VPN ネットワークの追加」をタップし、「名前」欄にVPN名（任意）を入力します。（例・社内LAN等）



④ 「タイプ」上をタップし、「L2TP/IPSec PSK」をタップし選択します。



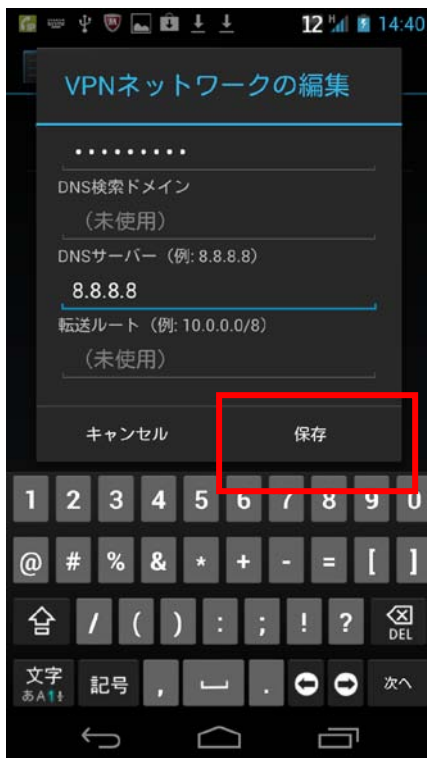
⑤ 「サーバーアドレス」欄をタップし、VPNアダプタのグローバルIPアドレスを入力します。
※グローバルIPアドレスはお客様毎で異なります。



- ⑥ 「IPSec 事前共有鍵」 上ををタップし事前共有鍵の入力、
さらに「DNS サーバー」欄上をタップし DNS サーバーの値を入力します。
※事前共有鍵はお客様毎で異なります。



- ⑦ 全て入力ができたら「保存」をタップし設定を保存します。



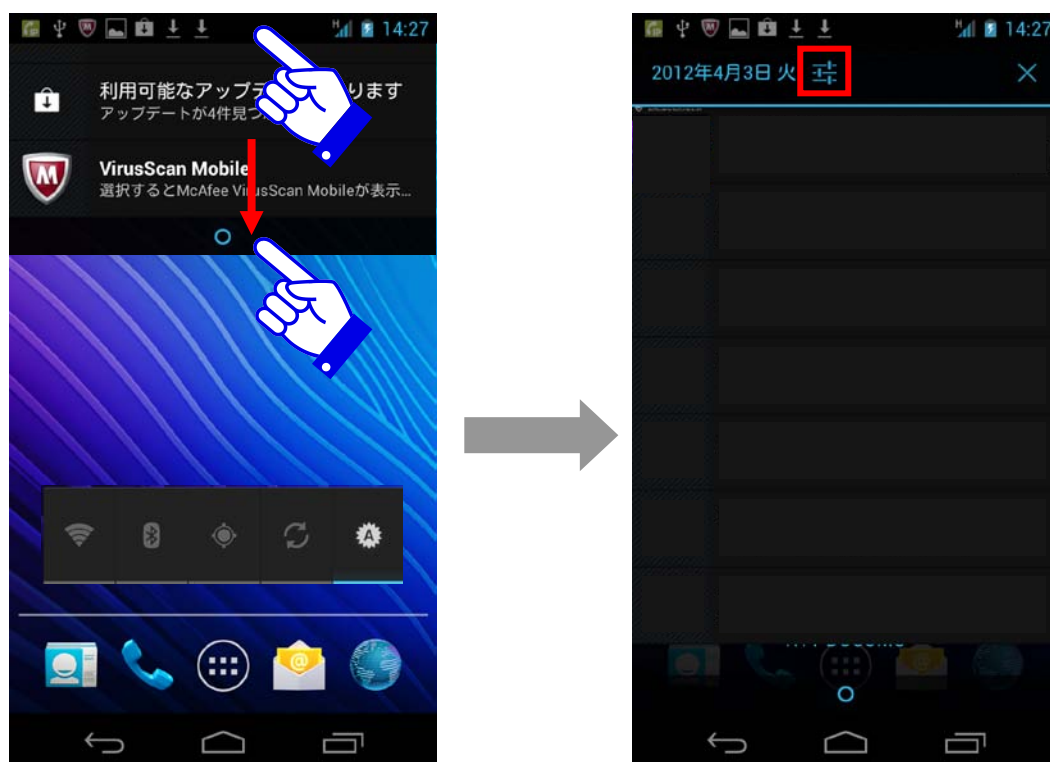
設定は以上になります。

【接続方法】

① 「設定」のアイコンを探してタップします。



または、通知バーを引っ張り出して上部に表示されている「設定」アイコンをタップします。



②無線とネットワーク内の「その他」→「VPN」→「作成したVPN名」をタップします。



③ユーザー名、パスワードを入力し、接続をタップします。

※ユーザ名、パスワードは利用者毎で異なります。



⑤「社内 LAN 接続中」と表示され、接続されると「社内 LAN 接続されました」を表示が変わります。



⑥上部に鍵のマークが表示されていれば、接続された状態です。



【切断方法】

①VPN を切断する場合は、「社内 LAN VPN に接続されました」をタップし、続けて「切断」をタップします。



⑧上部の鍵マークが消え切断が完了します。

スマートフォンでVPN VPN 接続初期設定マニュアル (Android 4.x 版)

2012年9月版

発行：株式会社アーツネットワーク

Copyright © ArtsNetWave All Rights Reserved
