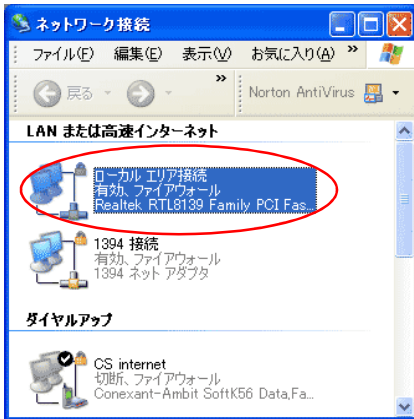


## IPアドレスの設定方法 (Windows XP)

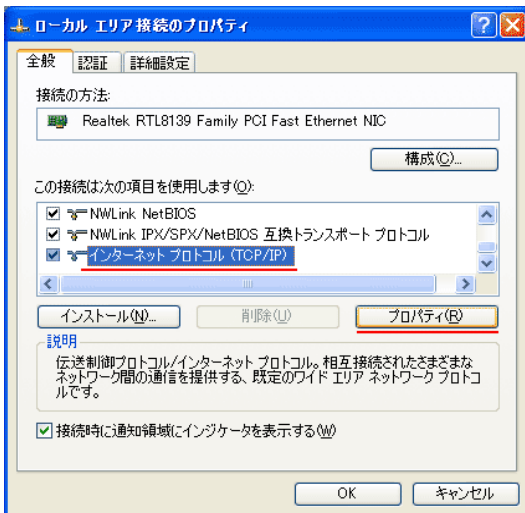
(コンピュータの管理者権限ユーザで設定します。)

### IPアドレスを設定します

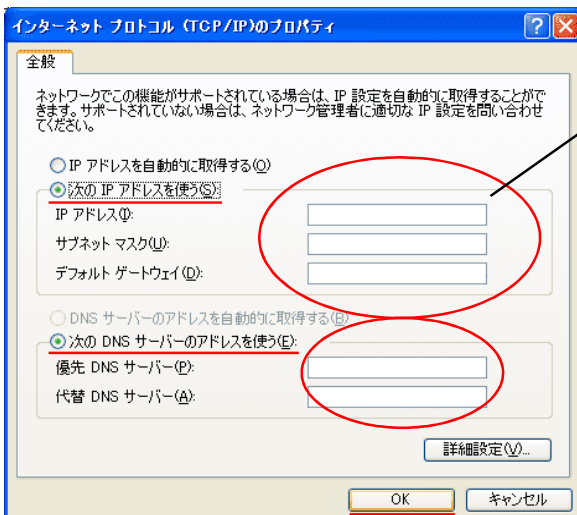
[スタート]→[接続]→[すべての接続の表示]で『ネットワーク接続』のウィンドウを開きます。



[ローカルエリア接続]で右クリックし、『プロパティ』を開きます。



「インターネットプロトコル (TCP/IP)」を選択し、[プロパティ]をクリックします。



※注意  
プリンタ、PC、サーバと重複しないように  
設定します。

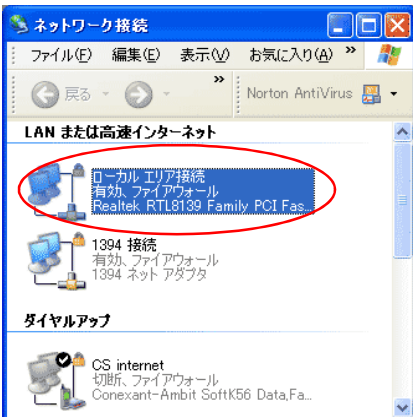
[次のIPアドレスを使う]を選択し、IPアドレスを入力します。  
DNSサーバーのアドレスも指定します。

入力が終わったら、[OK]ボタンを押して、完了してください。  
複数のパソコンがある場合は、それぞれのパソコンで設定を行います。

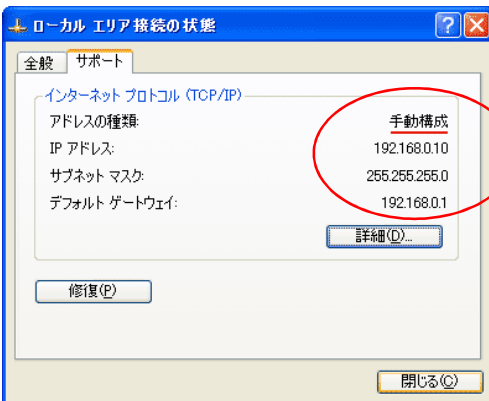
## IPアドレスの確認方法

インターネットが今までどおり使えるか確認してください。  
以下の方法でIPアドレスを確認できます。

[スタート]→[接続]→[すべての接続の表示]で  
『ネットワーク接続』のウィンドウを開きます。



[ローカルエリア接続]をダブルクリックすると、  
『ローカルエリア接続の状態』のウィンドウが開きます。  
[サポート]タブ内にて設定した内容が確認できます。



以上で設定終了です。