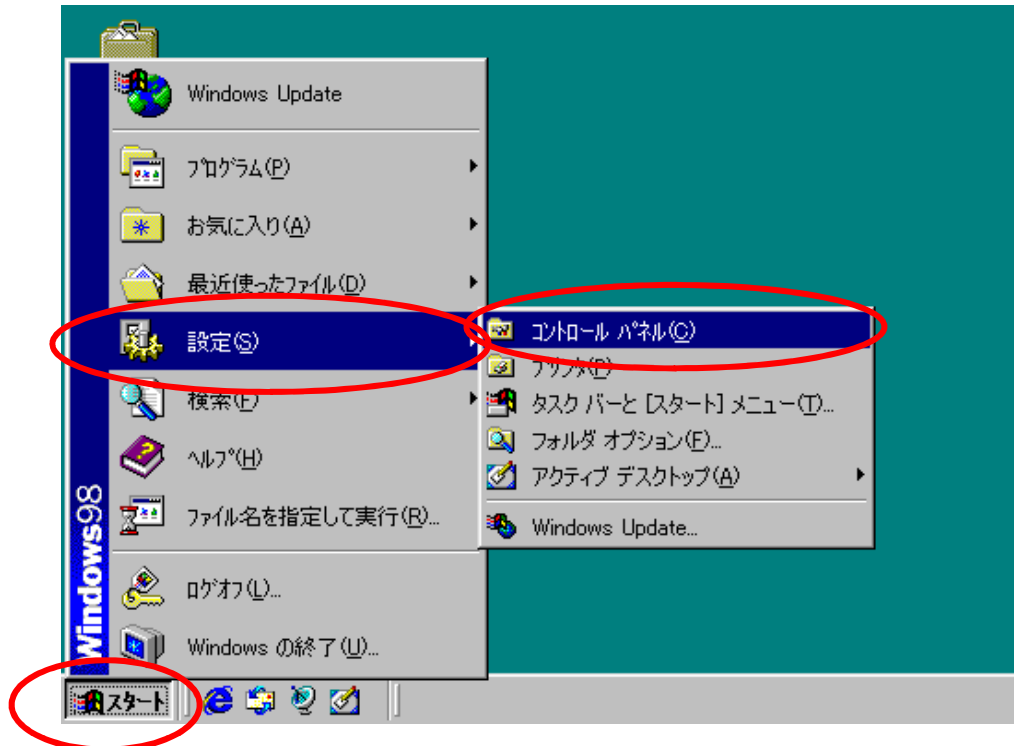
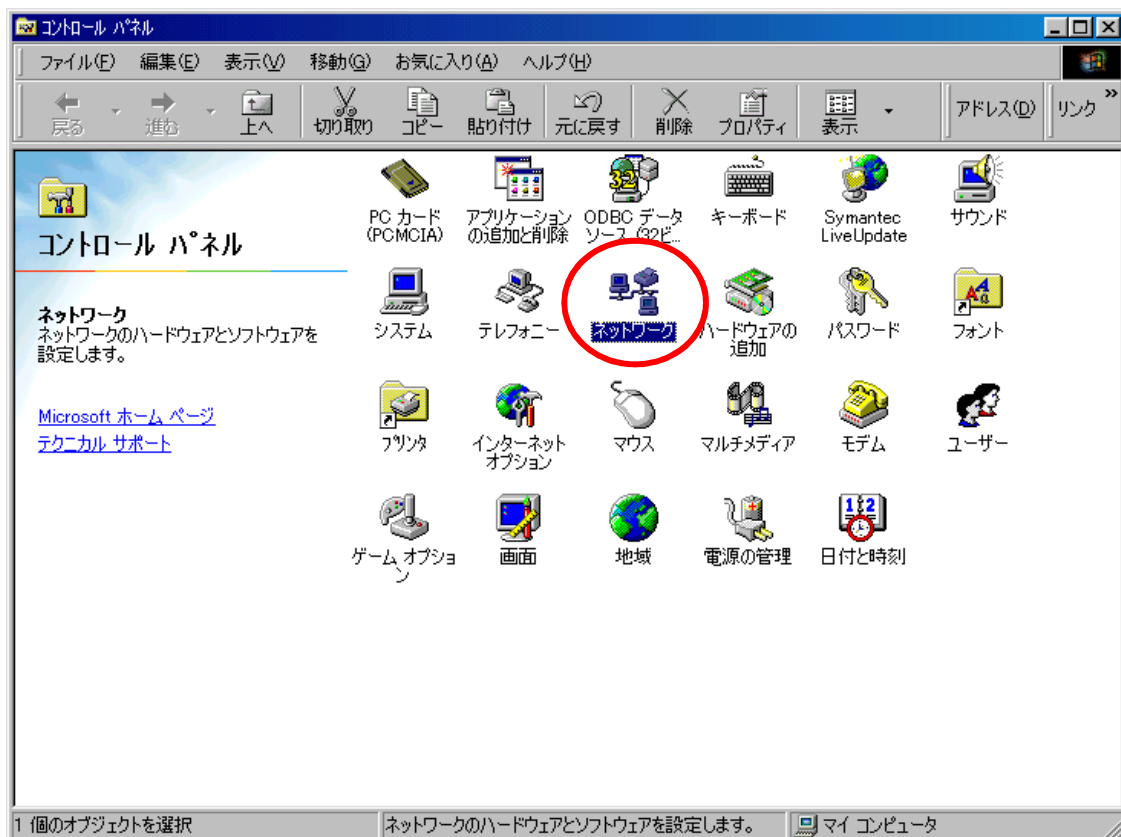


IPアドレスの設定方法 (Windows 98)

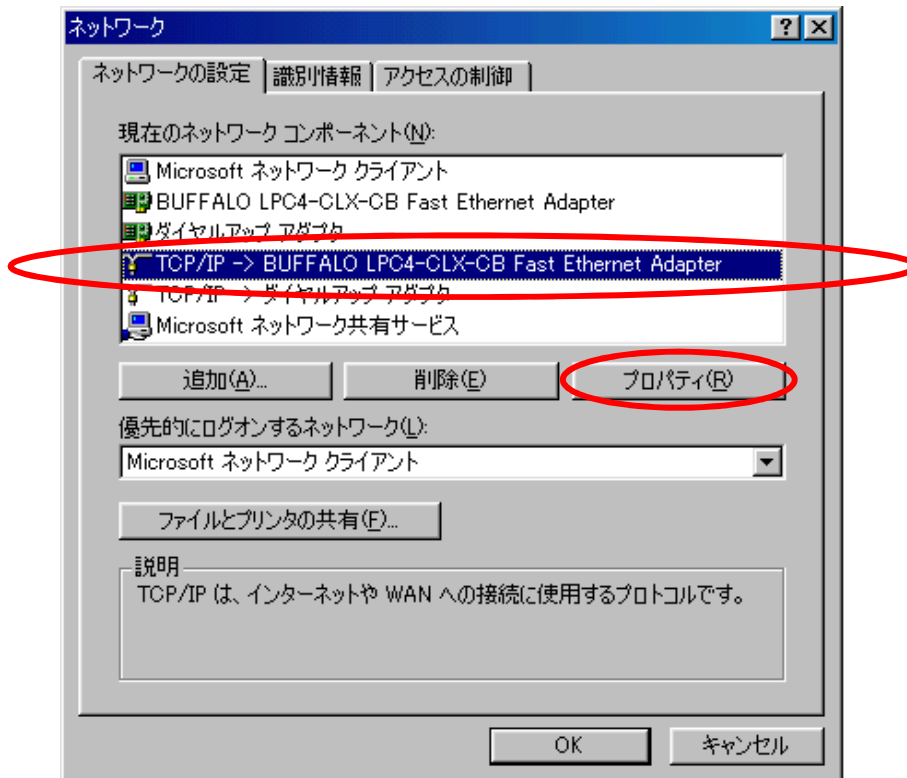
- 1) スタートボタンをクリックし、「設定(S)」の中にある「コントロールパネル(C)」をクリックして開きます



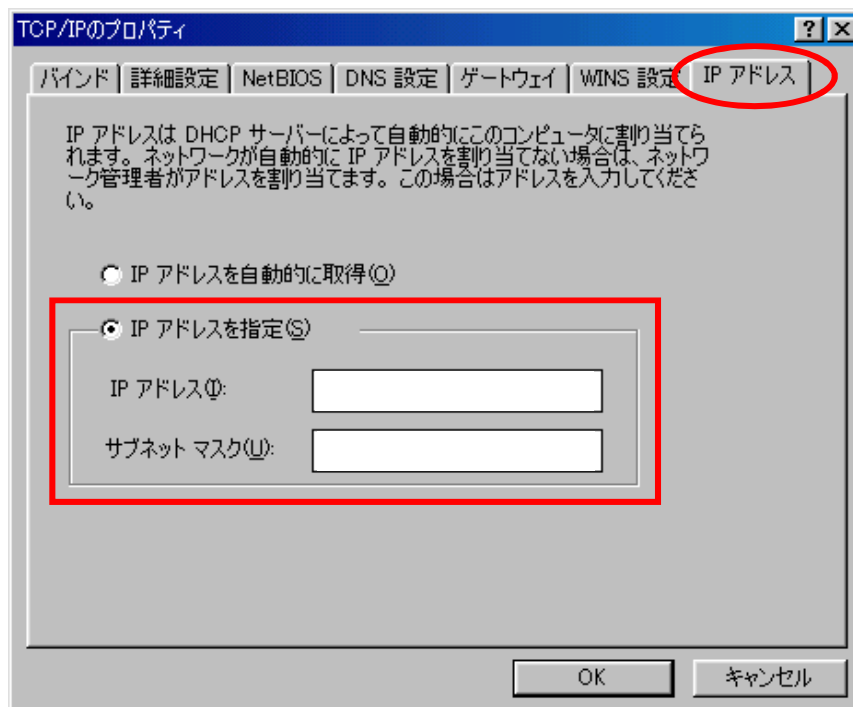
- 2) 「ネットワーク」のアイコンを開きます。



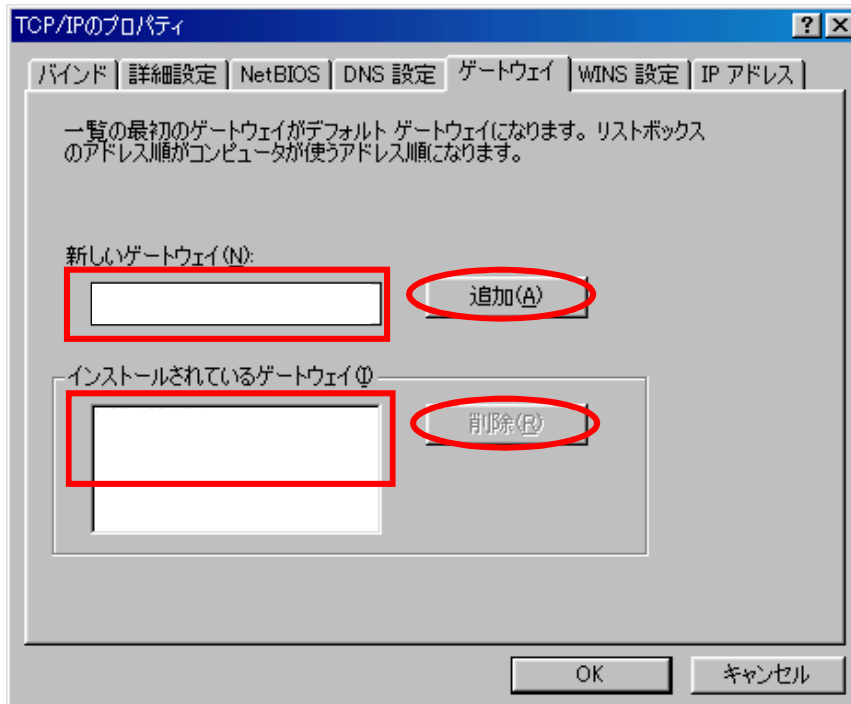
3) リストの中の「TCP/IP->(ネットワークアダプタの名称)」をクリックし、「プロパティ」をクリックします。



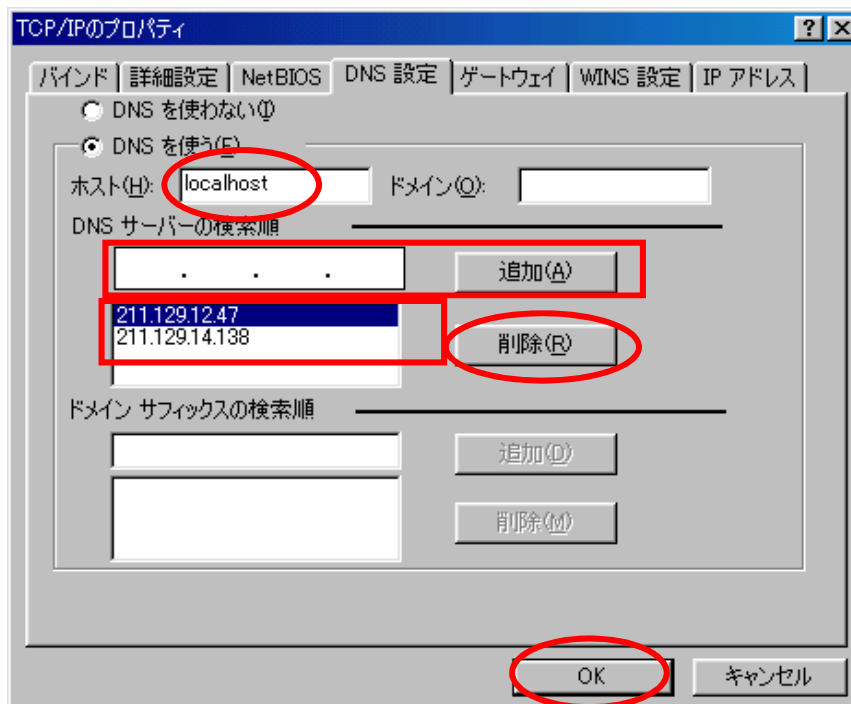
4) IPアドレスのタブをクリックします
ここでIPアドレスの設定ができます



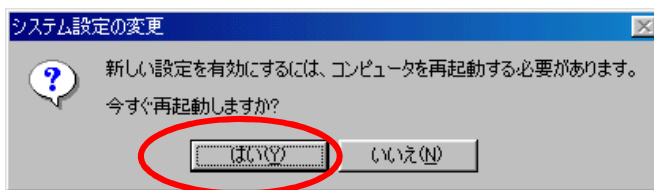
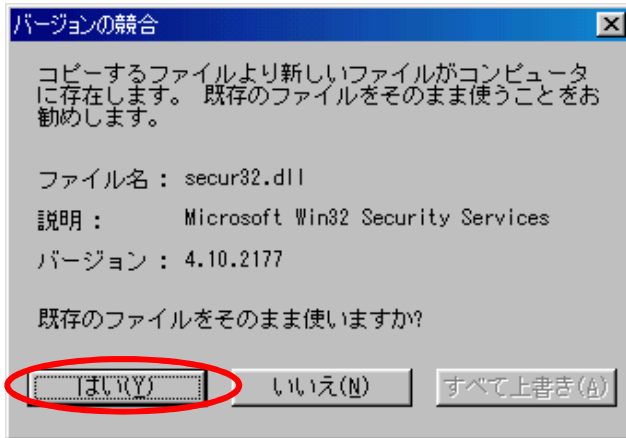
5)ゲートウェイのタブをクリックします
ここでゲートウェイの設定ができます。



6)DNS設定のタブをクリックします。
ここでDNSの設定ができます。



7) 以下のウィンドウが表示されたら「はい(Y)」をクリックします。



パソコンが再起動されますので、再起動後、インターネットが表示されるか確認してください。