
スマートフォンで VPN

リモートデスクトップソフト接続マニュアル

(Android 4.x 版)

リモートデスクトップ接続方法	2
リモートデスクトップ基本操作方法	7
リモートデスクトップ終了方法及び切断後の操作	8



株式会社アーツネットウェーブ

URL : <http://www.anw.jp/>

MAIL : vpn@anw.jp

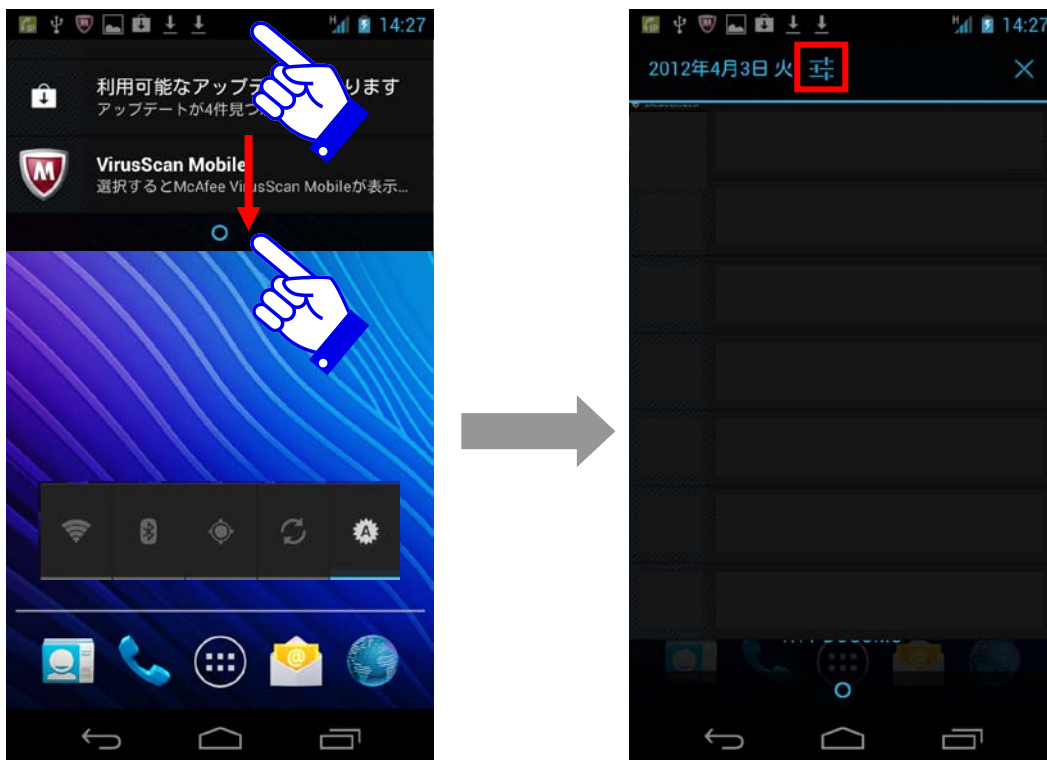
Ver120919

【リモートデスクトップ接続方法】

①「設定」のアイコンを探してタップします。



または、通知バーを引っ張り出して上部に表示されている「設定」アイコンをタップします。



②無線とネットワーク内の「その他」→「VPN」→「作成したVPN名」をタップします。



③VPN 接続用のユーザー名、パスワードを入力し、接続をタップします。



⑤「社内 LAN 接続中」と表示され、接続されると「社内 LAN 接続されました」を表示が変わります。



⑥上部に鍵のマークが表示されていれば、接続された状態です。

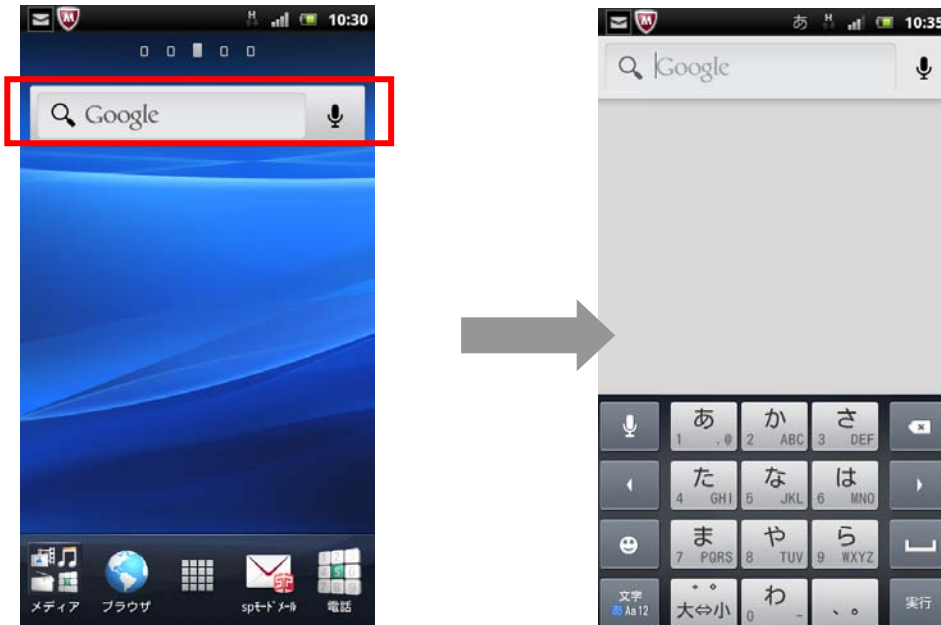


⑦キーボードを「英語キーボード」に変更する必要があります。

設定 → 言語文字入力 で英語キーボードに変更するか、以下の方法で変更してください。

(機種によっては以下の方法で設定変更できない場合がございます。)

文字入力画面でテキストボックスをタップしキーボードを表示させます。



⑧テキストボックスを長くタッチし、表示されたメニューを「入力方法」を選択します。

「入力方法の選択」画面を表示されるので英語キーボードを選択します。



⑨ 「PocketCloud」 探しをタップし、作成した設定をタップします。



⑩ 自席 PC のログイン画面が表示されます。

パスワードを入力するには、ポインターをタップ→キーボードボタンをタップしてキーボードを呼び出します。キーボードが表示されるので、パスワード入力し、「OK」をタップします。



⑪ 自席パソコンにログインされます。

【リモートデスクトップの基本操作方法】

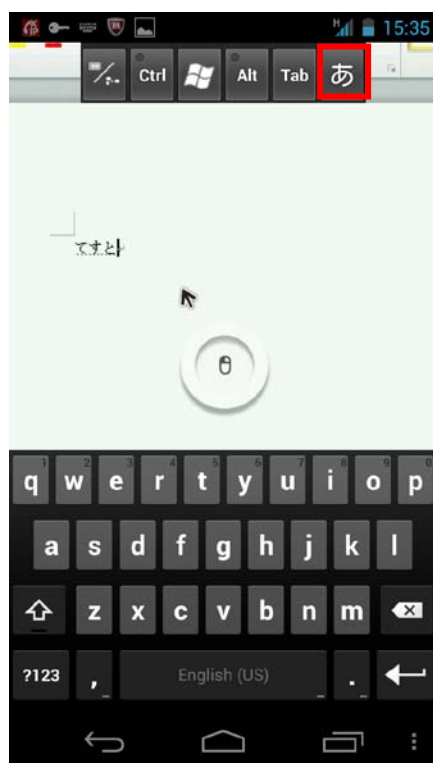
①タッチポインターが表示されます。ポインターの中心をタップするとタップ画像周辺にメニューが表示されます。



タッチポインターの移動・・・タッチポインター中心部（①）をドラッグ
クリック・・・タッチポインター中心部（①）をタップ
右クリック・・・マウスカーソル右部分（②）をタップ
キーボードを呼び出す・・・タッチポインター下部分（③）をタップ

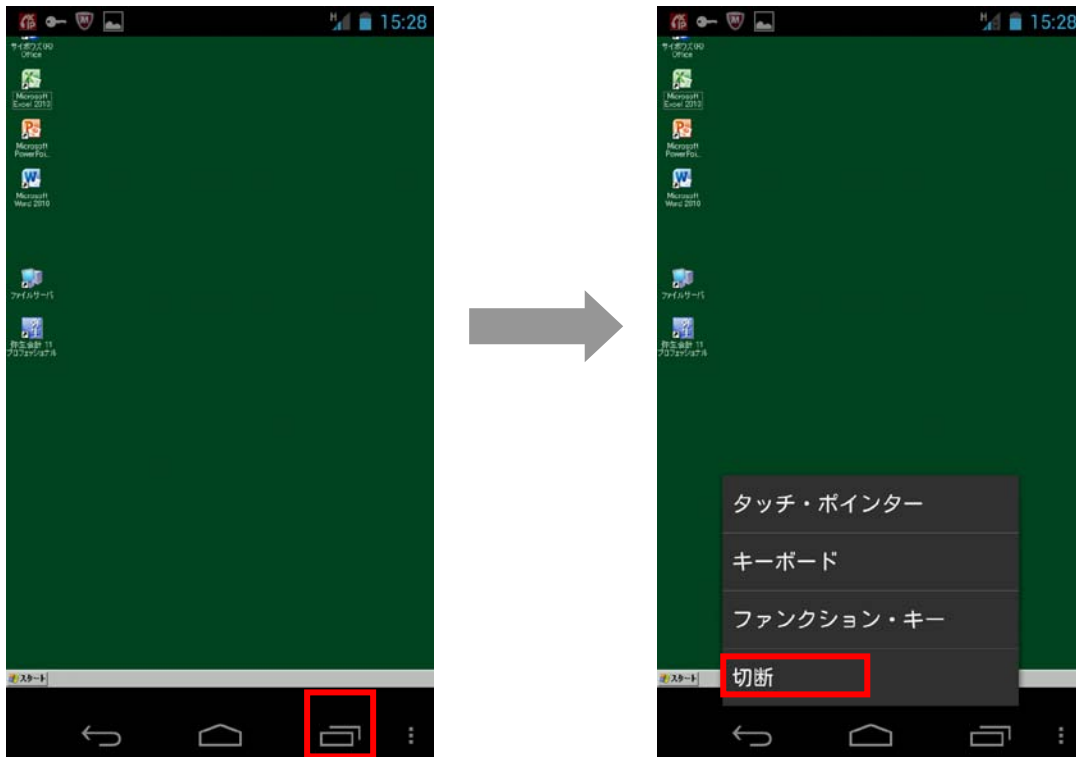
②文字入力方法

ポインターからキーボード呼出し後、キーボードが表示されます。
日本語⇄英語の切り替えは画面右上の「あ」をタップします。



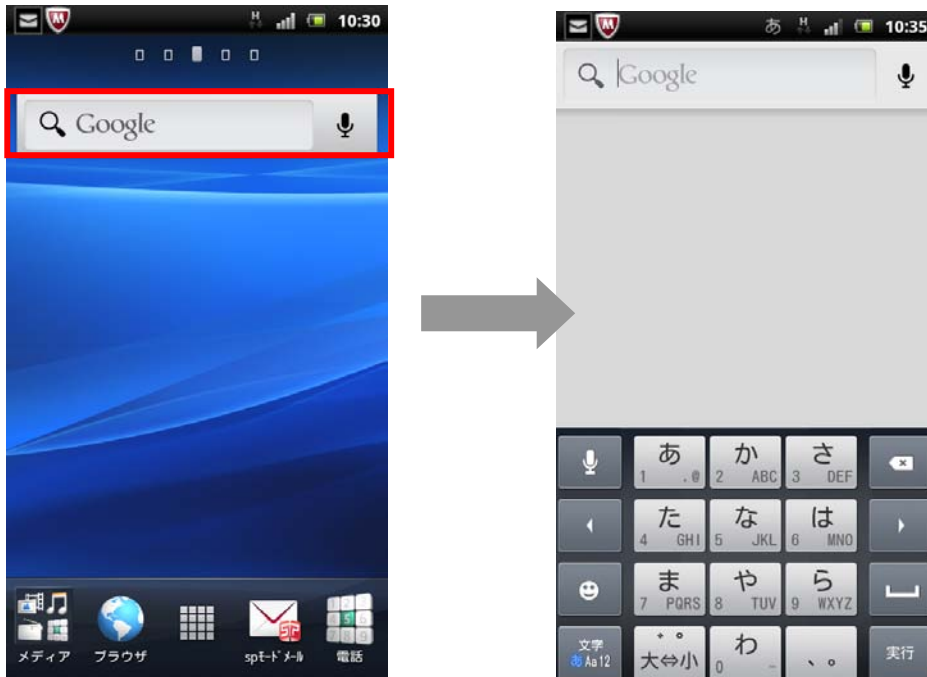
【リモートデスクトップの終了方法及び切断後の操作】

① 「メニューボタン」を押して「切断」をタップします。



②キーボードの設定を元に戻します。

設定 → 言語文字入力 で英語キーボードに変更するか、以下の方法で変更してください。
文字入力画面でテキストボックスをタップしキーボードを表示させます。



③テキストボックスを長くタッチし、表示されたメニューを「入力方法」を選択します。

「入力方法の選択」画面を表示されるので日本語キーボードを選択します。



スマートフォンでVPN リモートデスクトップソフト接続マニュアル (Android 4.x 版)

2012年9月版

発行：株式会社アーツネットウェーブ

Copyright © ArtsNetWave All Rights Reserved
